

Serviço: COMISSÃO PARA A IGUALDADE NO TRABALHO E NO EMPREGO

Missão: Prosseguir a igualdade e a não discriminação entre mulheres e homens no trabalho, no emprego e na formação profissional e colaborar na aplicação de disposições legais e convencionais nesta matéria, bem como as relativas à protecção da parentalidade e à conciliação da actividade profissional com a vida familiar e pessoal, no sector privado, no sector público e no sector cooperativo.

Objectivos estratégicos (OE):

OE 1 Prosseguir a igualdade de oportunidades entre mulheres e homens no mercado de trabalho

OE 2 Promover a conciliação entre a vida profissional, familiar e pessoal

OE 3 Modernização e desenvolvimento organizacional

Objectivos operacionais	Meta Ano 2009	Resultados Ano 2009	Meta Ano 2010	Concretização						Desvios	
				Meta	Classificação						
					Tolerância	Valor Crítico	Resultados	Taxa de Realização			
EFICÁCIA (40%)										166%	
OB 1	Ponderação de 30%								TxR_Obj1	160%	
Analisar e tratar os processos apresentados à CITE	Ind 1 60%	% de processos apreciados trimestralmente, ou enviados à ACT, (n.º de processos apreciados trimestralmente face ao n.º de processos existentes e entrados no início do trimestre)	na	79%	65%	70%	0%	85%	110%	167%	67%
	Ind 2 40%	% de processos concluídos trimestralmente (n.º de processos concluídos trimestralmente face ao n.º de processos existentes e entrados no início do trimestre)	na	71%	30%	50%	0%	85%	120%	150%	50%
OB 2	Ponderação de 20%								TxR_Obj2	163%	
Apreciar e finalizar as comunicações de não renovação de contrato de trabalho a termo de trabalhadores/as especialmente protegidos/as	Ind 3 60%	% de comunicações apreciadas trimestralmente, ou enviadas à ACT, (n.º de comunicações apreciadas trimestralmente face ao n.º de comunicações existentes e entradas no início do trimestre)	na	93%	60%	70%	0%	90%	121%	164%	64%
	Ind 4 40%	% de comunicações finalizadas trimestralmente (n.º de comunicações finalizadas trimestralmente face ao n.º de comunicações existentes e entradas no início do trimestre)	na	65%	30%	50%	10%	80%	124%	162%	62%
OB 3	Ponderação de 20%								TxR_Obj3	195%	
Apreciar a legalidade de disposições em matéria de igualdade e não discriminação entre mulheres e homens no trabalho e no emprego constantes de instrumentos de regulamentação colectiva de trabalho	Ind 5 100%	% de IRCT apreciados de entre os publicados em 2011	na	na	na	50% (Dez)	0%	80%	164%	195%	95%
OB 4	Ponderação de 30%								TxR_Obj4	155%	
Promover a igualdade e a não discriminação entre mulheres e homens no trabalho, no emprego, e na formação profissional e a conciliação trabalho/família	Ind 6 100%	N.º acções de sensibilização e de formação junto de públicos estratégicos	na	15	8/ano	10/ano	0%	20/ano	32%	155%	55%
EFICIÊNCIA (25%)										115%	
OB 5	Ponderação de 60%								TxR_Obj5	117%	
Melhorar a resposta às solicitações de informação	Ind 7 100%	Tempo médio de resposta a e-mails	5 (dias úteis)	4 (dias úteis)	5 (dias úteis)	4 (dias úteis)	0	1 dia	2	117%	17%
OB 6	Ponderação de 40%								TxR_Obj6	113%	
Criar e manter em funcionamento o centro de documentação físico e electrónico, acessível ao público	Ind 8 100%	Taxa de indexação e catalogação de documentos através do programa informático	na	na	na	50%	0%	90% (Dez)	71%	113%	13%
QUALIDADE (35%)										120%	
OB 7	Ponderação de 60%								TxR_Obj7	119%	
Desenvolver e implementar um sistema de monitorização da satisfação dos/as clientes	Ind 9 100%	% de respostas com grau igual ou superior a satisfeito	na	90,67%	50%	50%	0%	100%	88%	119%	19%
OB 8	Ponderação de 40%								TxR_Obj8	122%	
Garantir o acesso à formação profissional aos colaboradores e às colaboradoras	Ind 10 100%	% de colaboradores/as envolvidos/as em acções de formação	na	na	na	35%	0%	60%	57%	122%	22%

Justificação para os desvios...

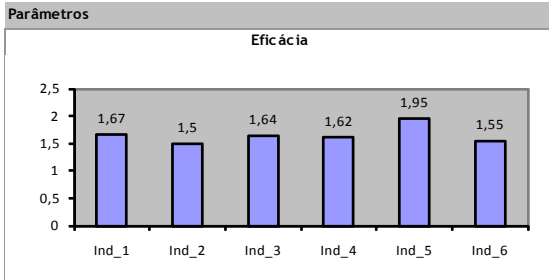
Explicação da fórmula utilizada

O cálculo da classificação atingida em casa indicador será obtido de forma distinta consoante se tratem de indicadores de incremento positivo ou indicadores de incremento negativo. No caso dos indicadores de incremento positivo, a classificação obtida será dada pela soma aritmética entre a realização plena (100%) e o desvio ocorrido [(Resultado - Meta N)/Meta]. No caso dos indicadores de incremento negativo, a classificação obtida será dada pela soma aritmética entre a realização plena (100%) e o desvio ocorrido [(Meta N - Resultado)/Meta]. O resultado obtido em cada parâmetro será apurado por uma média ponderada da classificação obtida em cada um dos indicadores que concorrem para esse parâmetro, utilizando como ponderadores o peso de cada um dos indicadores conjugado com o peso do objetivo que incorporam.

Meios disponíveis

Recursos Humanos		Pontuação	Pontos Planeados	Pontos Executados	Desvio
Dirigente-Direção Superior	1	20	40	37,1	2,9
Técnico superior	13	12	156	129,1	26,9
Informatica	1	9	9	7,9	1,1
Assistente Técnico	4	8	32	27,2	0,2
Assistente Operacional	3	6	18	15,4	2,6
Total	23		255		38,3

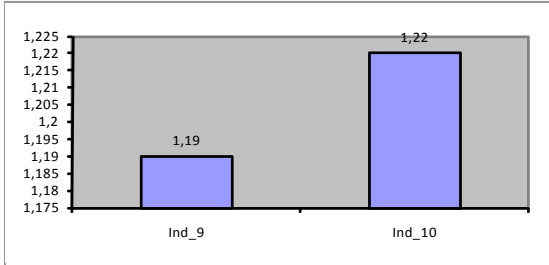
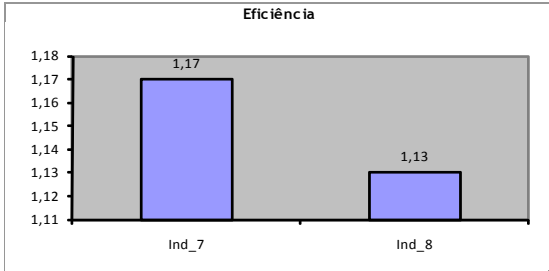
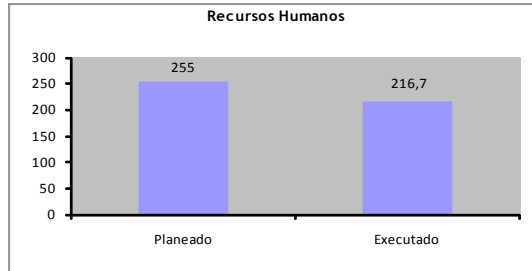
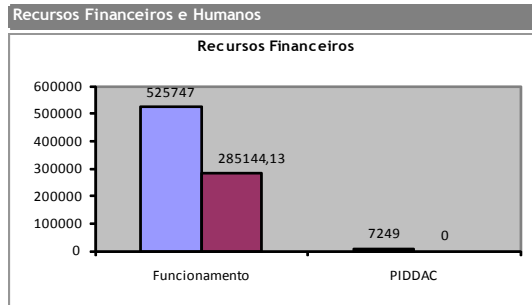
Orçamento (milhões de €)	Estimado	Realizado	Desvio(MC)
Funcionamento	525.747,00 €	285.144,13 €	54,24%
PIDDAC	7.249 €	0 €	0,00%



Eficácia	Eficiência	Qualidade
Ponderação 40%	Ponderação 25%	Ponderação 35%
66,40	28,75	42,00

Avaliação Final do Serviço

Bom	Satisfatório	Insuficiente
137,15		



Listagem das Fontes de Verificação

Objectivo 1	Dados Área Jurídica da CITE
Objectivo 2	Dados Área Jurídica da CITE
Objectivo 3	Dados Área Jurídica da CITE
Objectivo 4	Dados Área de Projetos e Formação da CITE
Objectivo 5	Dados Área Jurídica da CITE
Objectivo 6	Dados Área de Documentação da CITE
Objectivo 7	Dados Área de Gestão e Coordenação
Objectivo 8	Dados Área de Gestão e Coordenação

Critérios de Superação

Objectivo 1	
Indicador 1	Aumento de 5% na meta estabelecida
Indicador 2	Aumento de 5% na meta estabelecida
Objectivo 2	
Indicador 3	Aumento de 5% na meta estabelecida
Indicador 4	Aumento de 5% na meta estabelecida
Objectivo 3	
Indicador 5	Aumento de 5% na meta estabelecida
Objectivo 4	
Indicador 6	11 ano
Objectivo 5	
Indicador 7	3 dias úteis
Objectivo 6	
Indicador 8	Aumento de 5% na meta estabelecida
Objectivo 7	
Indicador 9	Aumento de 5% na meta estabelecida
Objectivo 8	
Indicador 10	Aumento de 5% na meta estabelecida